

# 床

## きれいにしませんか？

油があっすぐに剥がれる、塗膜が剥がれてポロポロ  
クラックや欠損があっ危険、時間も予算もない・・・  
問題を全て解決できる染めQの「床施工」で

### 工場編

#### 何故？

#### こんなことが可能に？

独自のナノ密着技術で開発した  
専用工法は、清掃と簡単な下処  
理だけで、たとえ油があっても  
直接塗装可能。

だから **低コスト・短期施工** で！

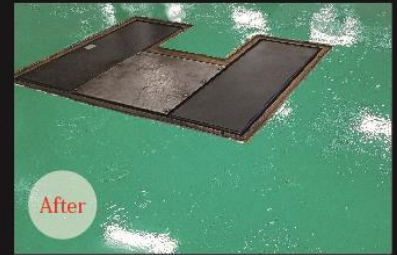
#### 安心の責任施工

染めQの「床施工」は、施工後も  
安心いただける **責任施工**  
多くの業者は取り入れていない  
「責任施工」を染めQが取り入れ  
ているのは・・・？

#### 施工までスムーズに

- 1 お電話かメールで  
お問い合わせください
- 2 現場調査シート、図面、現場写真を  
ご送付いただき、お見積書を作成
- 3 施工日程、工事に関する  
詳細を決め、ご発注

#### 施工例.1 — 自動車整備工場 旧塗膜は剥がれ、床には油が・・・



#### 施工例.2 — 機械工場 むき出しになったコンクリートから油が浮き出て



#### 施工例.3 — 倉庫 床には無数のクラックが・・・



#### 施工例.4 — 欠損補修



#### 施工例.5 — ライン引き



【販売店】

【製造元】

再生・延命化への技術革新 — 鉄、コンクリート・・・

**株式会社 染めQテクノロジー**

〒306-0313 茨城県猿島郡五霞町元栗橋5971番地  
TEL.0280-80-0005 (代) FAX.0280-80-0006 (代)  
<http://www.somayq.com>

# 現場調査シート 床用

年 月 日

御社名：

営業所名：

ご担当者名：

この度は、弊社施工サービスについてお問い合わせを頂き、誠にありがとうございます。

お手数ですが、現場の情報を正確に把握する為、以下ご質問への記入にご協力頂きますようお願い致します。

## 【床の状況】

- ① 床の状態 新設 ・ 既設
- ② 床の状態 乾燥 ・ 油 ・ 水 ・ 汚れ(どんな汚れ？ )
- ③ 既存床の種類 塗り床 ・ フェロコン/カラコン ・ モルタル ・ コンクリート  
( 塗り床の場合…塗膜の剥がれ 無 ・ 有 ( 床面全体の 割 ) )
- ④ 床の欠損状況 有 ・ 無 ( 有の場合…床面全体の 割 ※グリ石、欠損穴、クラックなど
- ⑤ 使用状況 軽度 ・ 重度 ※軽度…人の歩行、水の使用 重度…重量物の使用、熱湯や薬剤の使用

## 【施工条件】

- ① 施工可能時間 : ~ :
- ② 塗装範囲 m<sup>2</sup> ※動かさない機材下などは塗装範囲外となり、見切りをつけての塗装となります。
- ③ 色の指定 グリーン・ライトグリーン・グレー・ライトグレー・スカイブルー・オレンジ・イエロー・アイボリー・ブラウン・ホワイト
- ④ 施工場所 屋内 ・ 屋外
- ⑤ 他業者の工事 有 ・ 無 ※同工事期間内に他業者の工事が入るかどうか

## 【お客様情報】

- ① お客様名 ( 業種: )
- ② 現場住所
- ③ 図面の有無 有 ・ 無 ※有の場合は、画像と共にメールにてお送り下さい。無い場合は手書きのラフ図で可です。
- ④ 希望施工時期 月頃
- ⑤ 販売店からのご紹介 有 ・ 無 販売先名:
- ⑥ ご予算 千円 ※ご予算に応じ施工内容をご提案させていただきます。
- ⑦ 施工に求める優先事項 価格 ・ 機能 ・ 美観 ・ 工期 ※優先度の高い物一つに○を付けて下さい。
- ⑧ その他ご要望

### ▼添付画像(下記の現場画像をメールにてご送付下さい)

・全体(四方から) ・旧塗膜はがれや欠損部分 ・汚れ部分

※汚れが蓄積している場合は、スクレパー等で削った画像をご送付下さい。

株式会社染めQテクノロジー カスタマーサービス又は、営業担当宛

Mail: k.oguchi@somayq.com / FAX: 0280-80-0006(代)

※営業担当有の場合は担当者へ、担当無の場合は上記アドレスにご送付下さい。