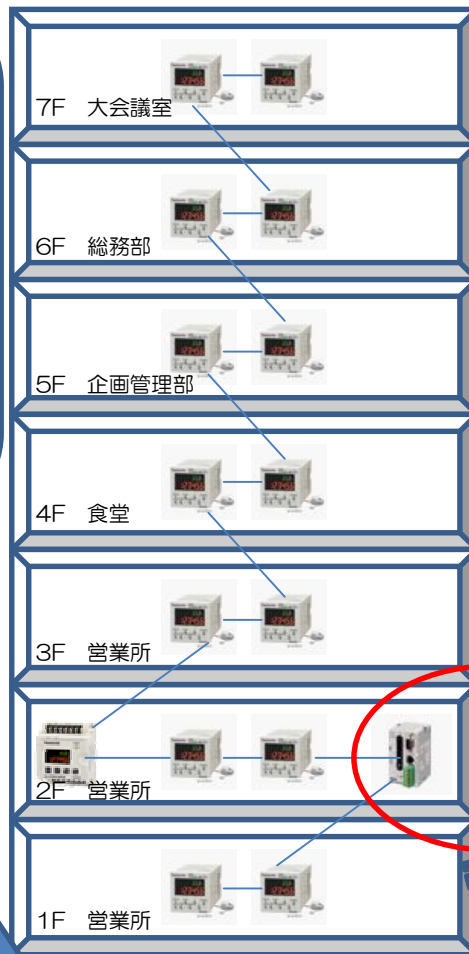


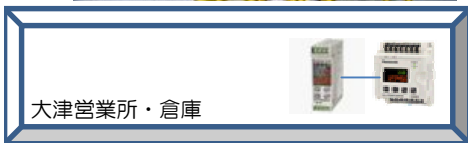
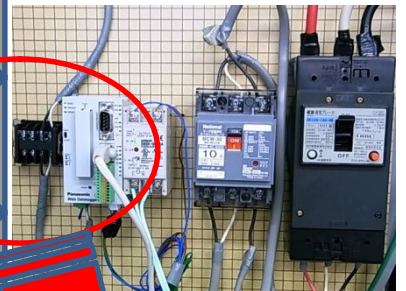
滋賀特機株式会社・本館電力監視システム

取付概要

各階層の単相3線回路と三相3線回路のブレーカー手前に専用CTを取付けて電力の計測を行い、2Fに設置されたデータロガーで時間当たりの使用量を蓄積しています。



滋賀特機株式会社
本社社屋(本館)



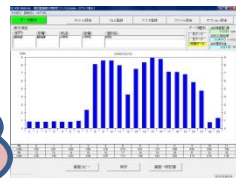
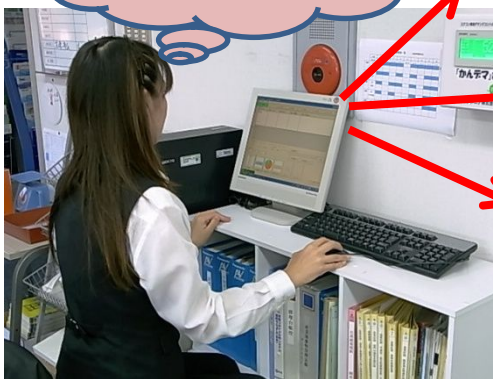
滋賀特機株式会社
大津営業所

本館と大津営業所は無線で通信しています。

電力データのログ

データロガーユニットは、社内LANに接続され、ログ監視ソフトがインストールしてあるPCであれば社内のどこからでも、電力使用量の把握が出来ます。オプションで遠隔監視も実現可能です。詳しくは、当社営業担当へ

電気のムダは無いかな？



TOYO ENGINEER